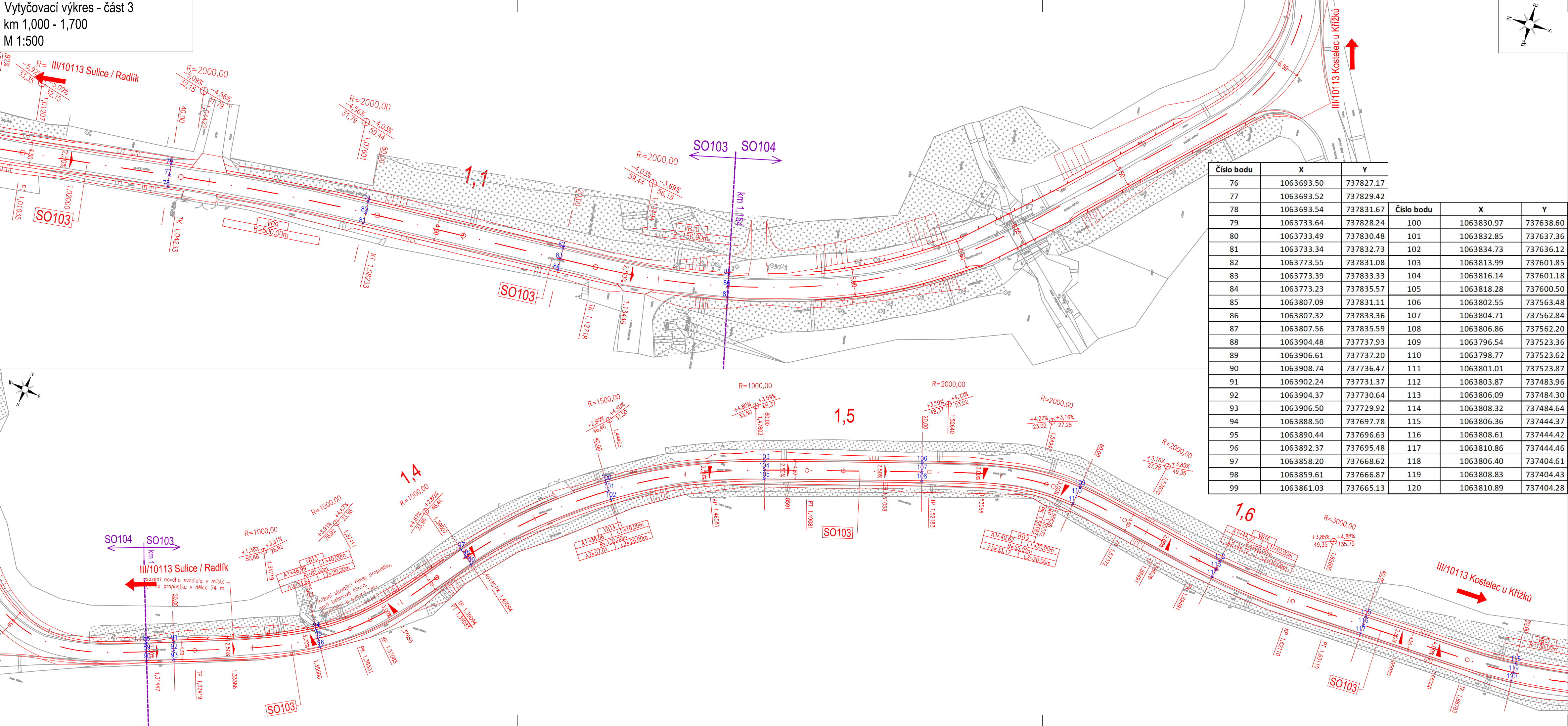


Vytyčovací výkres - část 3  
km 1,000 - 1,700  
M 1:500



Č.	Datum	Popis	Vypracoval	Schválil
REVIZE				

Souřadnicový systém S-JTSK, Výškový systém Bpv

Objednatel:  
**Středočeský kraj  
Zborovská 81/11  
150 21 Praha 5**

**Středočeský kraj**

Zhotovitel:  
**BIM SAS4S  
Vedoucí společnosti: SAGASTA s.r.o., Novodvorská 1010/14, 142 00 Praha 4**

Navrhl/vypracoval: Michaela Linkeová	Zodpovědný projektant: Ing. Pavel Paška	<b>4roads s.r.o.</b> Slunná 541/27 162 00 Praha 6 - Střešovice
Technická kontrola: Ing. Karel Fazekas	Hlavní inženýr projektu: Ing. Jan Svoboda	

Kraj: Středočeský	Čís.sm.obj.: S-3688/00066001/2020
Katastrální území: Sulice, Psáry, Pohoří u Prahy, Libeň, Kostelec u Křížků, Jilové u Prahy	Čís.akce: 20073
Akce: <b>III/00315, III/10113 Radlík - Kostelec u Křížků - PD - II.etapa</b>	Datum: 03/2024
	Formát: 5xA4
	Měřítko: 1:500
Část: <b>SO 103 - Silnice III/10113 - ZÚ - km 2,973</b>	Stupeň: <b>PDPS</b> Číslo kopie:
Příloha: <b>Vytyčovací výkres - 3. část</b>	
	Číslo přílohy: <b>D1.1.3.6.3</b>